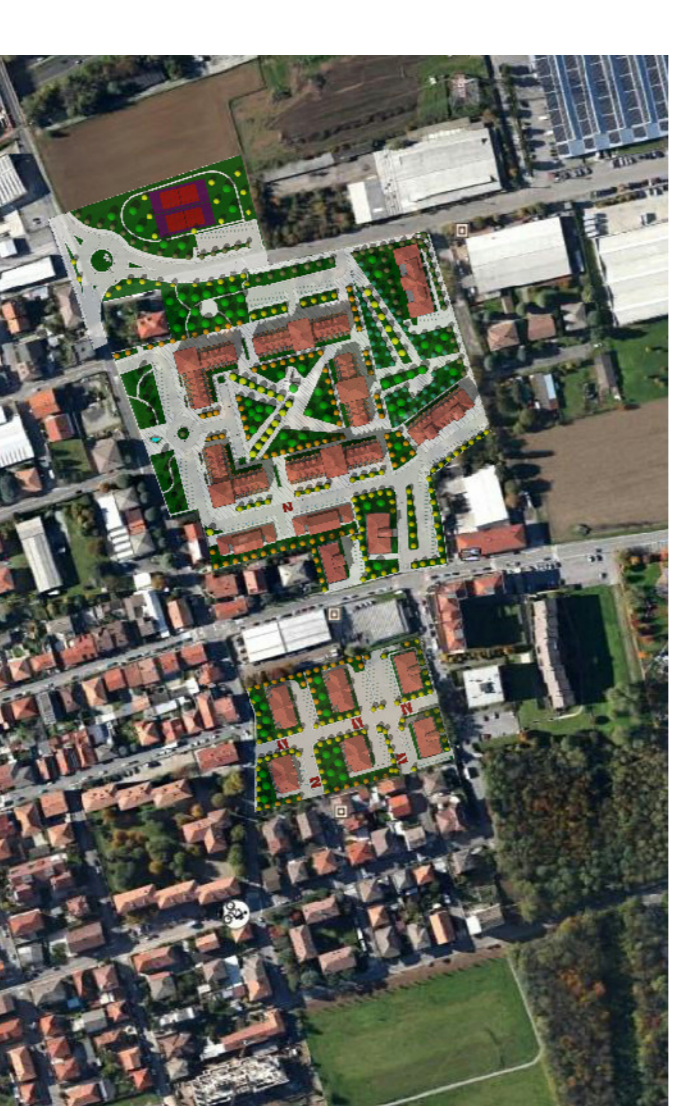


LEGENDA

- rete media tensione esistente
- rete bassa tensione esistente
- - - - - rete bassa tensione progetto

COMUNE DI VAREDO
(Provincia di Monza e Brianza)

PIANO ATTUATIVO AREA DI TRASFORMAZIONE "B12"
progetto definitivo



OGGETTO: RETE ELETTRICA progetto

PROGETTO A.T.P.
Geom. Silvio Barbieri
Arch. Flavio De Siano
Arch. Maria Panzossa

IL SINDACO:
Diego Marzani

L'ASSESSORE ALLA PROGRAMMAZIONE DEL TERRITORIO:
Fabrizio Figni

IL RESPONSABILE DEL SETTORE:
Arch. Mirco Belli

SCALE:
1:1000

DATA:

TAVOLA:
P 2.4