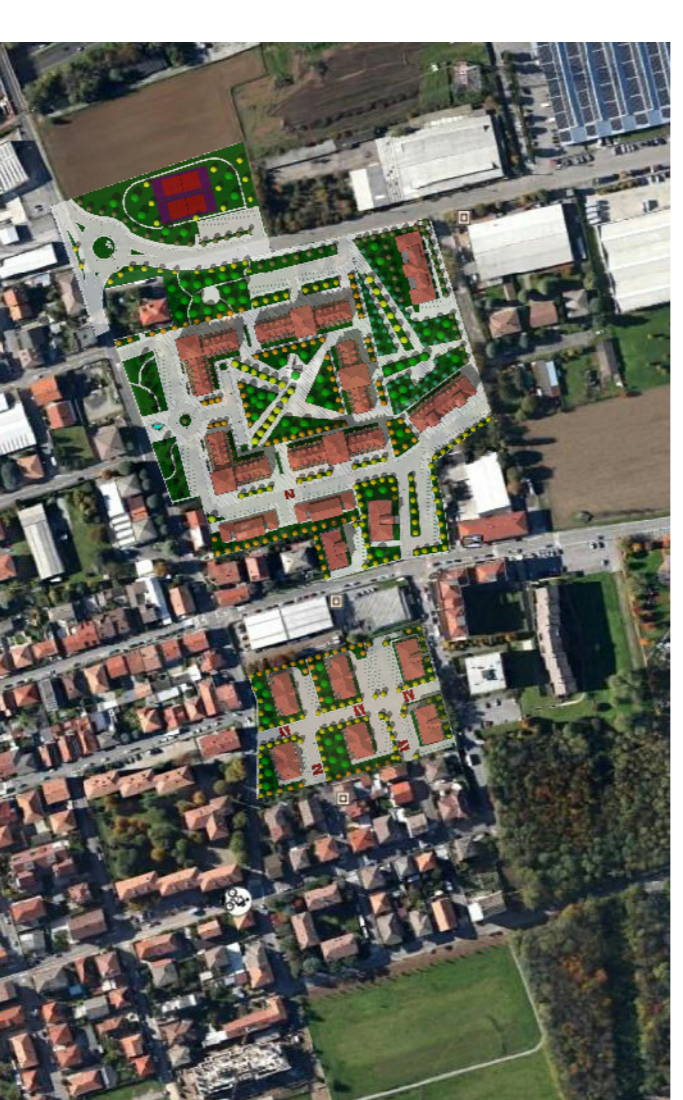


LEGENDA

- rete media tensione esistente
- rete bassa tensione esistente

COMUNE DI VAREDO
(Provincia di Monza e Brianza)

PIANO ATTUATIVO AREA DI TRASFORMAZIONE "B12"
progetto definitivo



OGGETTO: RETE ELETTRICA rilievo

PROGETTO A.T.P.
Geom. Silvio Barbani
Arch. Flavio De Siano
Arch. Maria Panzossa

IL SINDACO:
Diego Marzani
L'ASSESSORE ALLA PROGRAMMAZIONE DEL TERRITORIO:
Fabrizio Figa

IL RESPONSABILE DEL SETTORE:
Arch. Mirco Belli

SCALE:
1:1000

DATA:

TAVOLA:
R.4.4